

# **ΕΚΔΗΛΩΣΗ “ΤΟ ΕΜΠ ΣΤΗΝ ΠΡΩΤΟΠΟΡΙΑ ΤΗΣ ΕΡΕΥΝΑΣ ΚΑΙ ΤΕΧΝΟΛΟΓΙΑΣ”**

**Η Συμβολή της Σχολής Μηχανολόγων Μηχανικών του Ε.Μ.Π.  
στην Ανάπτυξη της Έρευνας και Τεχνολογίας**

**Ε. Κακαράς, Καθηγητής ΕΜΠ**

**Σχολή Μηχανολόγων Μηχανικών**





# ΠΕΡΙΕΧΟΜΕΝΑ

- Οι Τομείς της Σχολής Μηχανολόγων Μηχανικών (M-M)
- Η Σχολή M-M στο Ε.Μ.Π.
- Οικονομικά στοιχεία της ερευνητικής δραστηριότητας της Σχολής M-M
- Ενδεικτικά στοιχεία του έργου της Σχολής M-M



# Τομείς Σχολής Μ-Μ

Η Σχολή Μηχανολόγων αποτελείται από τους ακόλουθους Τομείς και Θεσμοθετημένα Εργαστήρια :

<u>Τομέας</u>	<u>Εργαστήριο</u>
↪ Βιομηχανικής Διοίκησης & Επιχειρησιακής Έρευνας	<ul style="list-style-type: none"><li>- Μετροτεχνικό</li><li>- Οργάνωση Παραγωγής</li><li>- Σπουδαστήριο Οργάνωσης</li><li>- Σπουδαστήριο Επιχειρησιακής Έρευνας</li></ul>
↪ Θερμότητας	<ul style="list-style-type: none"><li>- Εφαρμοσμένης Θερμοδυναμικής</li><li>- Ψύξης και Κλιματισμού</li><li>- Μηχανών Εσωτερικής Καύσης</li><li>- Ατμοκινητήρων και Λεβήτων</li><li>- Θερμικών Διεργασιών</li><li>- Ηλιακής Ενέργειας</li><li>- Μεταφοράς Θερμότητας</li><li>- Ετερογενών Μειγμάτων και Συστημάτων Καύσης</li><li>- Ψυκτικής Τεχνολογίας Οχημάτων Ψυγείων</li></ul>
↪ Μηχανολογικών Κατασκευών & Αυτομάτου Ελέγχου	<ul style="list-style-type: none"><li>- Στοιχείων Μηχανών και Δυναμικής</li><li>- Δυναμικής και Κατασκευών</li><li>- Αυτομάτου Ελέγχου και Ρυθμίσεως Μηχανών και Εγκαταστάσεων</li><li>- Οχημάτων</li><li>- Ταχείας Κατασκευής Πρωτοτύπων και Εγκαταστάσεων 3</li></ul>



# Τομείς Σχολής Μ-Μ

## Τομέας

## Εργαστήριο



**Πυρηνικής  
Τεχνολογίας**

- Πυρηνικής Τεχνολογίας
- Μετρήσεων Τεχνικών Μεγεθών



**Ρευστών**

- Αεροδυναμικής
- Υδροδυναμικών Μηχανών
- Θερμικών Στροβιλομηχανών
- Βιορευστομηχανικής και Βιοιατρικής  
Τεχνολογίας
- Τεχνολογικών Καινοτομιών Προστασίας  
Περιβάλλοντος



**Τεχνολογίας των Κατεργασιών**

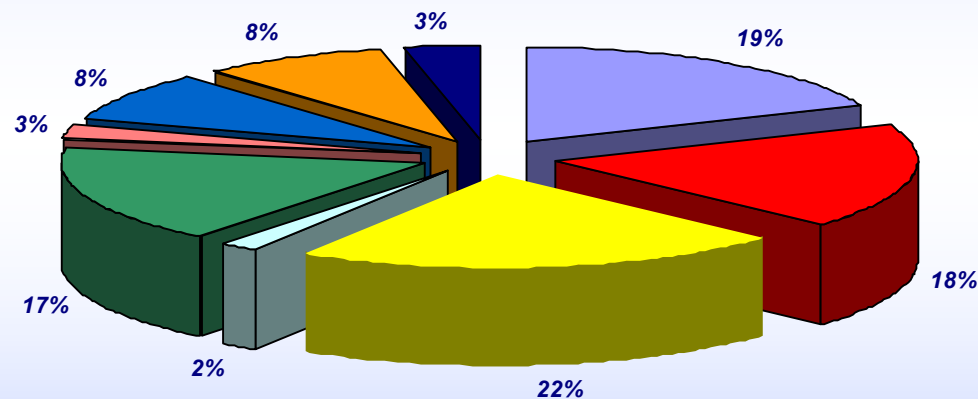
- Μηχανολογικό Εργοστάσιο



# Η Σχολή Μηχανολόγων Μηχανικών στο Ε.Μ.Π.

Η θέση της Σχολής Μηχανολόγων ως προς τις άλλες Σχολές του ΕΜΠ (Στοιχεία 2006) ως προς τα έσοδα των ερευνητικών έργων

Ποσοστά εσόδων ανά Σχολή [έτος 2006]



■ Πολιτικών Μηχανικών

■ Μηχανολόγων Μηχανικών

■ Ηλεκτρολόγων Μηχανικών

■ Αρχιτεκτόνων Μηχανικών

■ Χημικών Μηχανικών

■ Αγρονόμων Τοπογράφων Μηχ/κών

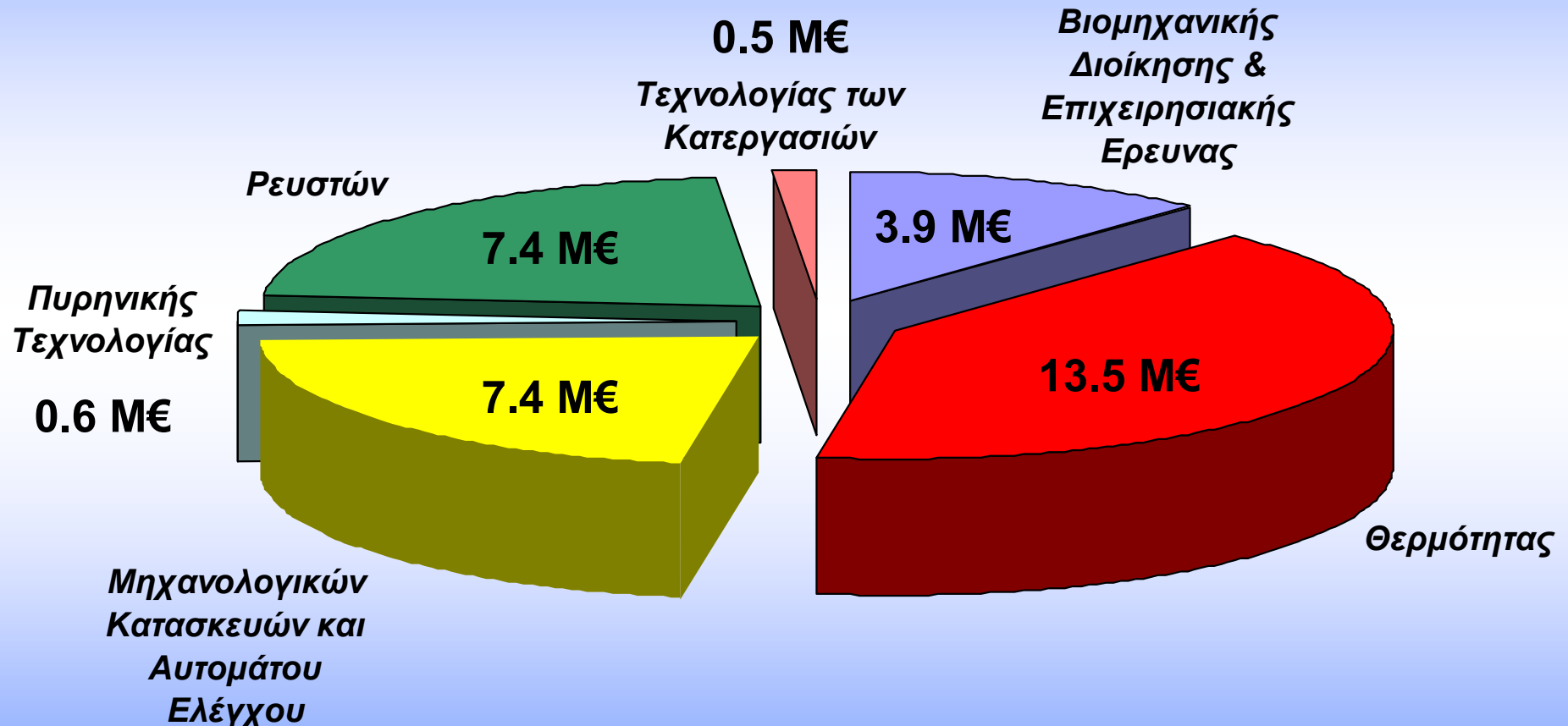
■ Μηχ/κών Μεταλλείων Μετ/γών

■ Ναυπηγών Μηχ/γων Μηχ/κών

■ Εφ. Μαθηματικών & Φυσικών Επ.



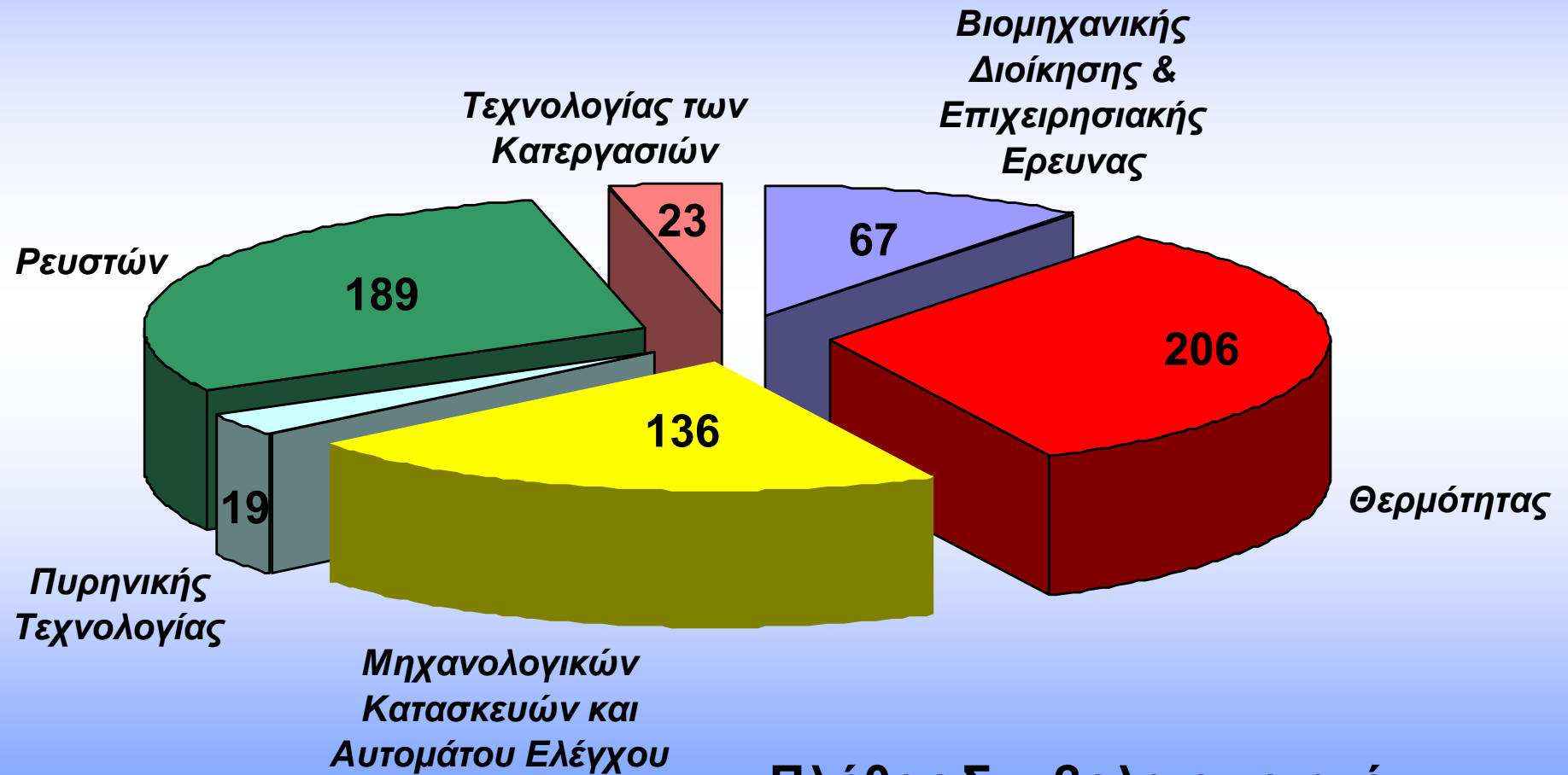
## Έσοδα ανά Τομέα Σχολής Μ-Μ για την περίοδο 2000 –2007



Σύνολο Εσόδων Συμβολαιοποιημένων Έργων Σχολής Μηχανολόγων : 33.3 Μ€



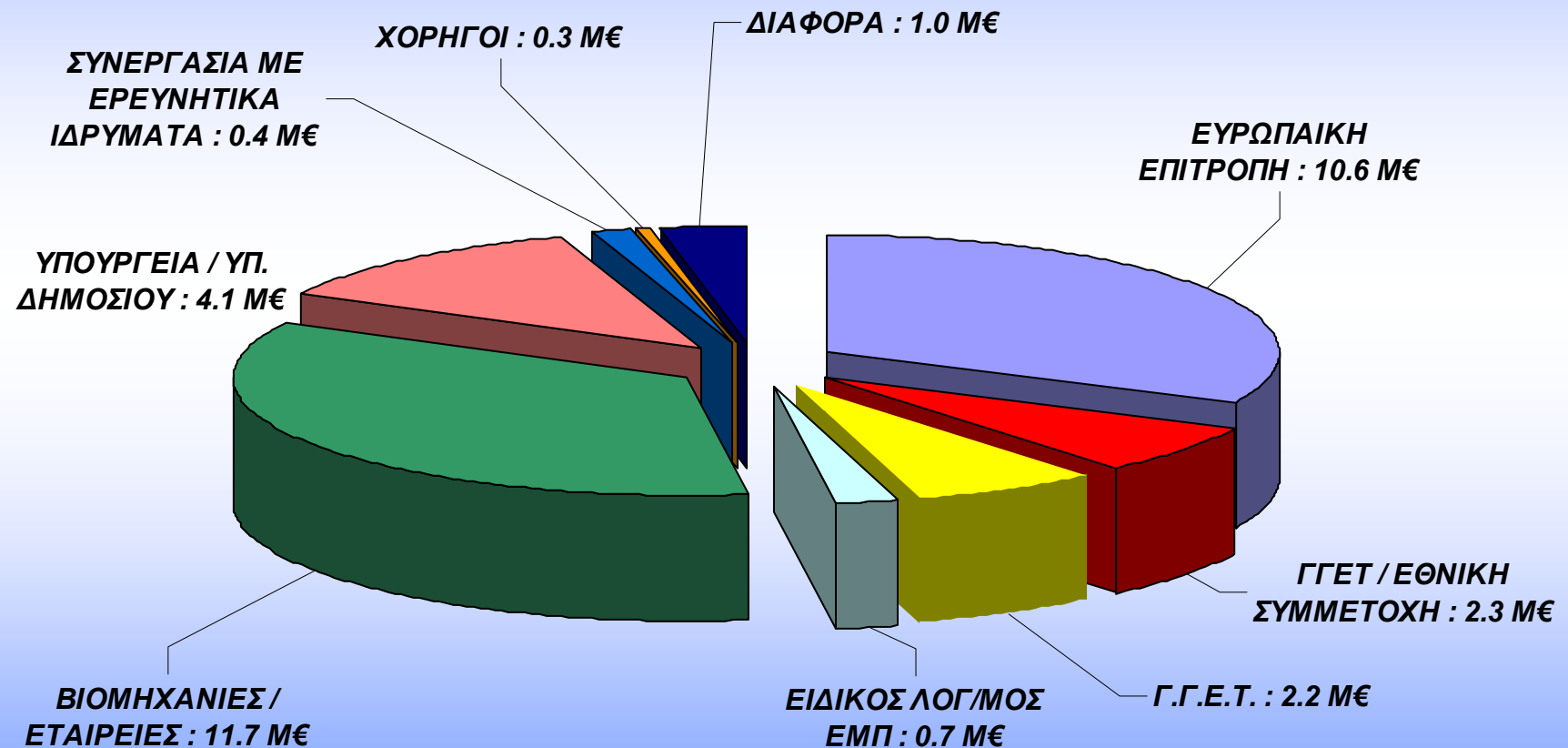
## Πλήθος Έργων ανά Τομέα Σχολής Μ-Μ για την περίοδο 2000-2007



Πλήθος Συμβολαιοποιημένων Έργων Σχολής Μηχανολόγων : 640



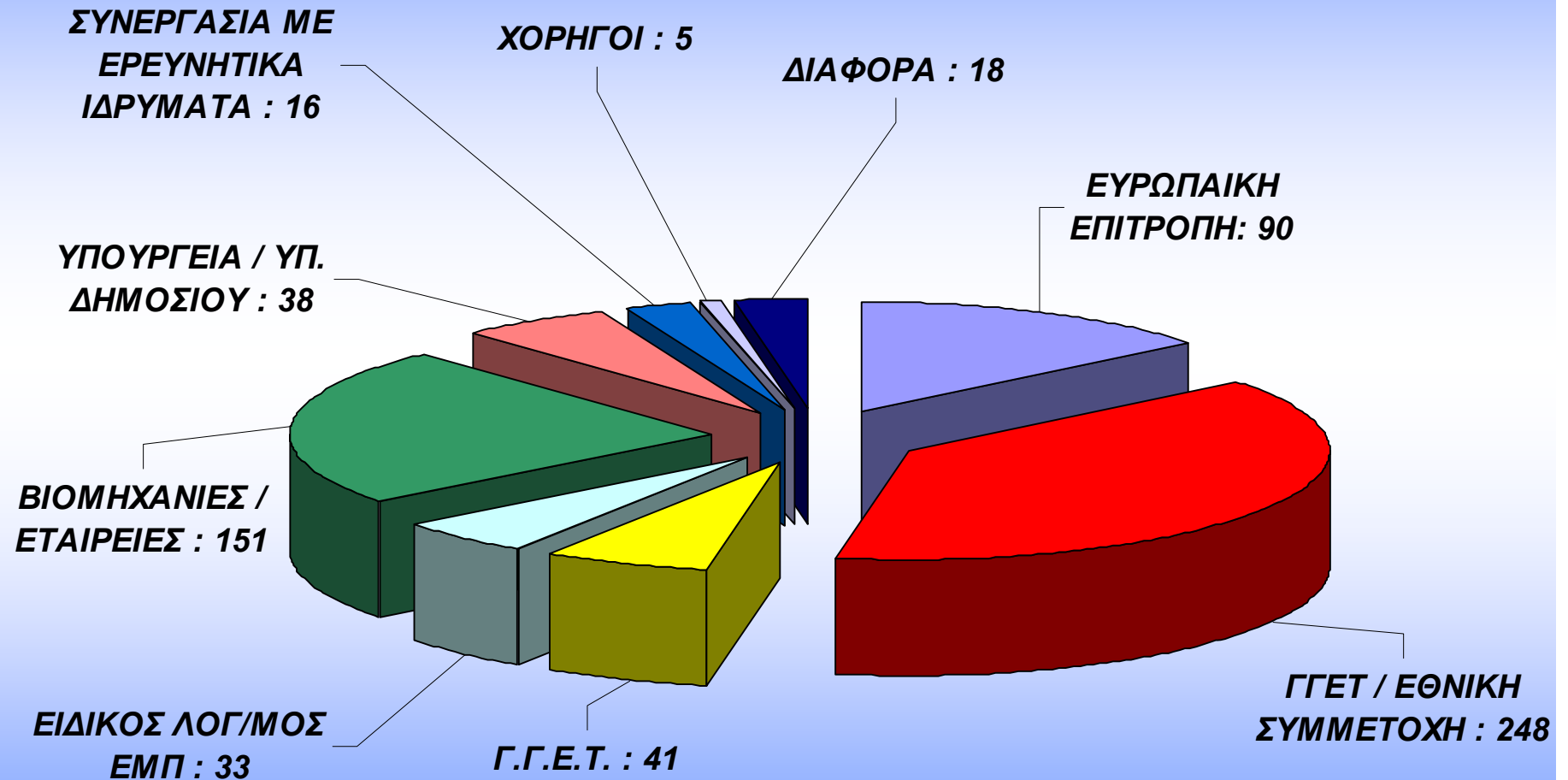
# Έσοδα Σχολής Μ-Μ ανά χρηματοδότη για την περίοδο 2000-2007







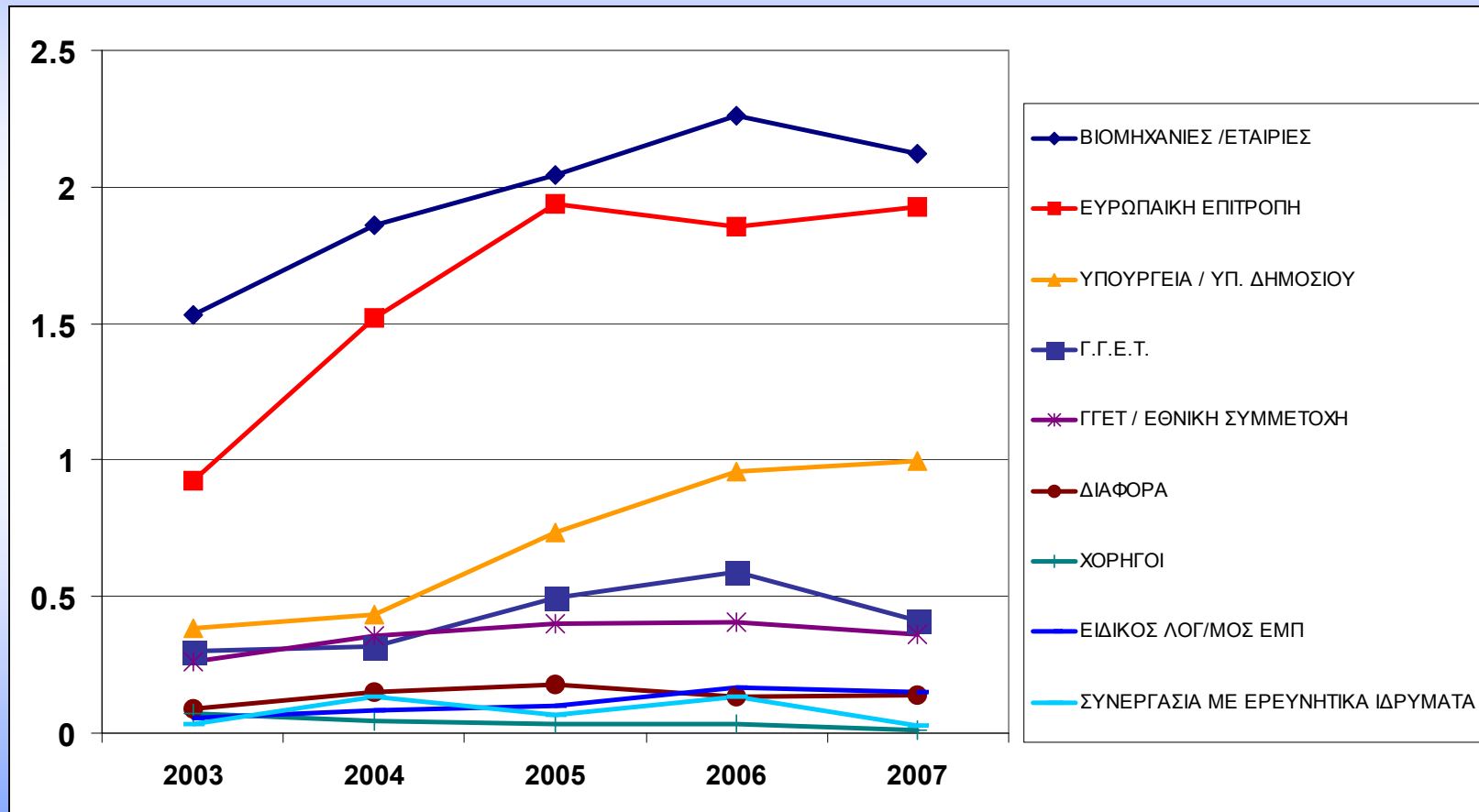
# Πλήθος Έργων Σχολής Μ-Μ ανά χρηματοδότη για την περίοδο 2000-2007





# Ετήσιες Χρηματοροές Έργων Σχολής Μ-Μ ανά χρηματοδότη

Μ€

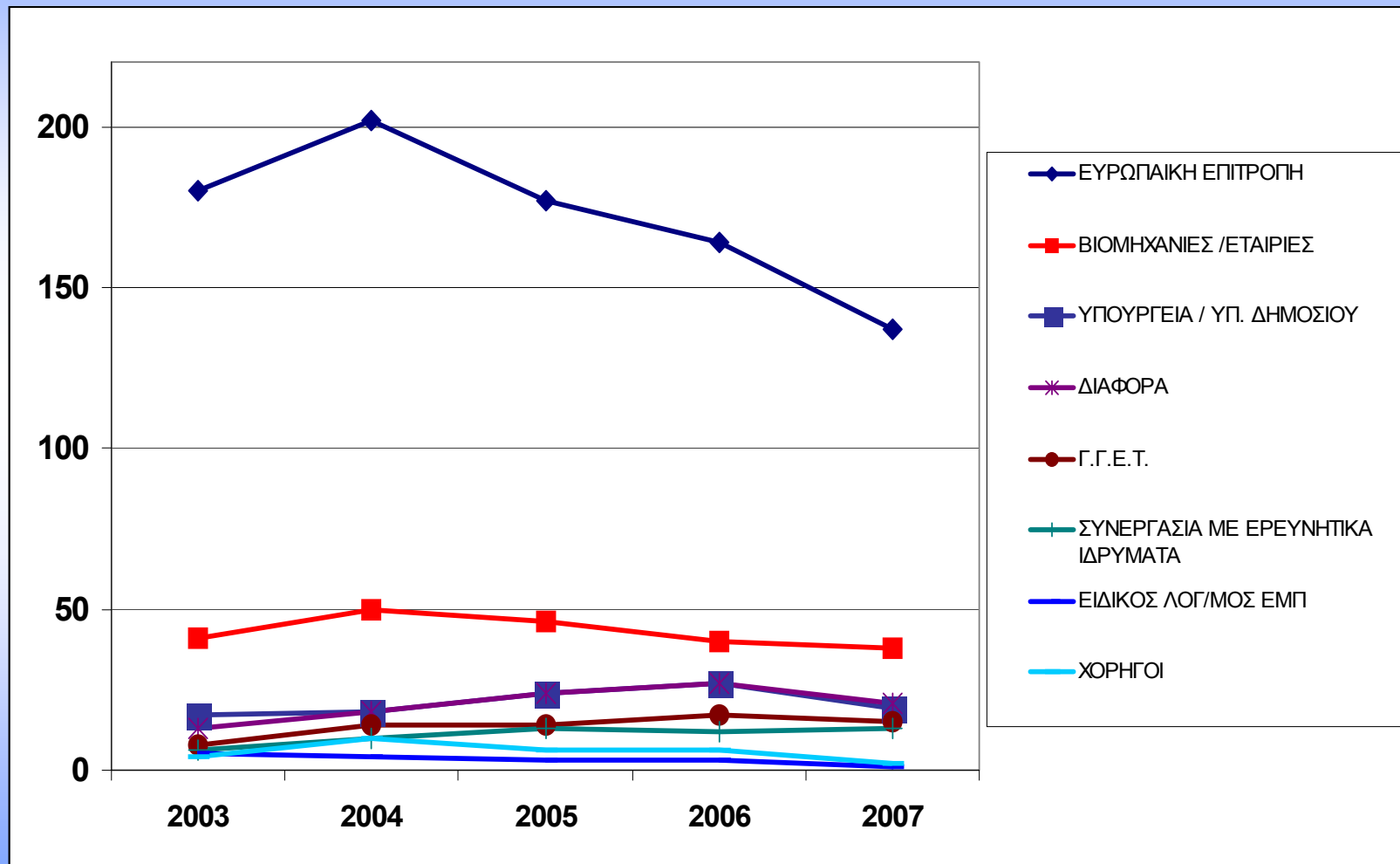


Έτος



# Ετήσιο πλήθος Έργων Σχολής Μ-Μ ανά χρηματοδότη

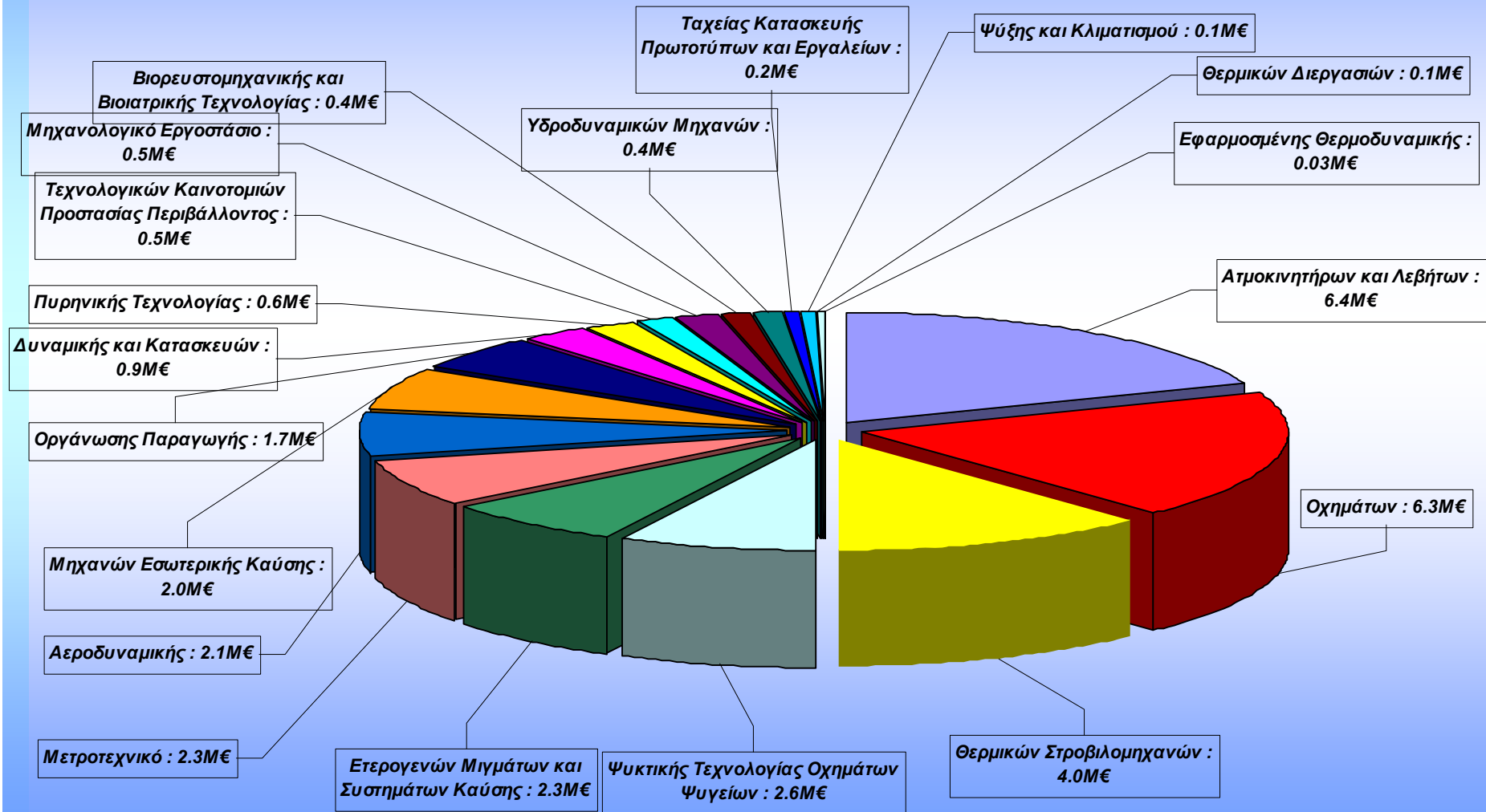
Πλήθος



Έτος



# Έσοδα ανά Εργαστήριο Σχολής Μ-Μ για την περίοδο 2000-2007





# Έργο της Σχολής M-M

Ενδεικτικά αποτελέσματα ερευνητικών δραστηριοτήτων μελών ΔΕΠ των διαφόρων Τομέων της Σχολής M-M

Αναφορά σε δραστηριότητες 2 Μελών ΔΕΠ του Τομέα Θερμότητας, 1 του Τομέα Βιομηχανικής Διοίκησης & Επιχειρησιακής Έρευνας, 4 του Τομέα Ρευστών και 3 του Τομέα Μηχανολογικών Κατασκευών & Αυτομάτου Ελέγχου

	Δημοσιεύσεις σε διεθνή επιστημονικά περιοδικά	Ετεροαναφορές (citations)	Δημοσιεύσεις σε πρακτικά διεθνών και ελληνικών συνεδρίων	Βιβλία, Μονογραφίες
Θερμότητας	30	140	36	2
	46	144	127	
Βιομηχανικής Διοίκησης & Επιχειρησιακής Έρευνας	10	68	18	3
Ρευστών	75	400	200	9
	24	282	66	
	16	100	30	2
	14	33	9	
Μηχανολογικών Κατασκευών & Αυτομάτου Ελέγχου	61	70	125	2
	22		52	1
	19		26	10



# Έργο της Σχολής M-M

Ενδεικτικά αποτελέσματα ερευνητικών δραστηριοτήτων μελών ΔΕΠ των διαφόρων Τομέων της Σχολής M-M

	Διπλώματα ευρεσιτεχνίας	Τιμητικές διακρίσεις
Θερμότητας		1
Βιομηχανικής Διοίκησης & Επιχειρησιακής Έρευνας		2
Ρευστών	1	1
		4
Μηχανολογικών Κατασκευών & Αυτομάτου Ελέγχου		
	2	10
	2	